

МЕНЕДЖМЕНТ БОЛЬШИХ ОТКРЫТЫХ ПРОЕКТОВ

Sisyphus: проблемы и перспективы

Гусаров Михаил <dottedmag@dottedmag.net>

ALT Linux, 2008

ОСНОВНЫЕ ПРОБЛЕМЫ ПРОЕКТОВ

- Из любого проекта уходят люди
 - Чем меньше - тем лучше
- Кто-то уходит, сложность растёт - любому проекту нужны новые участники
 - Их придётся обучать

ПОЧЕМУ УХОДЯТ УЧАСТНИКИ?

- Проект стал слишком сложным и отнимает много времени на изучение
- Проект больше не нужен
- Другое (личные, профессиональные причины)

ПОЧЕМУ УХОДЯТ УЧАСТНИКИ? (2)

- Проект стал слишком сложным и отнимает много времени на изучение и использование
 - Документация (экономит время на переписку)
 - Правила (экономят время на обсуждение деталей)
 - Инфраструктура (экономит время на рутину)

ПОЧЕМУ УХОДЯТ УЧАСТНИКИ? (3)

- Проект больше не нужен
 - Не препятствовать расширять рамки проекта - необходимы чёткие правила, ясная цель
- Другое (личные, профессиональные причины)
 - Необходимо гасить конфликты
 - Много не подконтрольно

ПОЧЕМУ ПРИХОДЯТ НОВИЧКИ?

- Проект позволяет решать задачи за приемлемое время
- Другое (найм, личные амбиции...)

ПОЧЕМУ ПРИХОДЯТ НОВИЧКИ? (2)

- Проект позволяет решить задачи за приемлемое время.
 - Хорошая документация
 - Хорошая инфраструктура
 - Чёткие правила
 - Помощь от других участников сообщества

ОСОБЕННОСТИ БОЛЬШИХ ПРОЕКТОВ

- Маленький проект:
 - Можно договориться обо всём сообща
 - Можно координировать работу ad hoc
 - Мастера могут обучить новичков
- Большой проект:
 - Затраты на коммуникацию высоки
 - Мастера не могут справиться со обучением всех новичков

ДОКУМЕНТАЦІЯ
-
ПРАВИЛА ПРОЕКТА
-
ИНФРАСТРУКТУРА

ИНТЕРЛЮДИЯ: КТО НУЖЕН СИЗИФУ?

- FOSS-разработчики:
 - Системные администраторы
 - Профессиональные программисты
 - Пользователи

ИНТЕРЛЮДИЯ: КТО НУЖЕН СИЗИФУ?

- FOSS-разработчики:
 - Системные администраторы
 - Профессиональные программисты
 - Пользователи
 - **Разработчики решений? 5? 10?**

ДОКУМЕНТАЦИЯ

ALT Linux Sisyphus



[Карта сайта?](#)

[Контакты](#)

[Администратору?](#)

- [Рекомендации?](#) по применению
- [Зеркалирование Сизифа/бранча/дистрибутивов?](#)
- [Инсталляция на dedicated hosting?](#)
- [Корневой сертификат CA AltLinux](#)

Общесистемное

- [Сборка ядра?](#)
- [VMWare и linux-2.6.x?](#)
- [Хранение пользователей в ldap/winbind?](#)
- [Перенести в Статьи на freesource.info](#)
- [ivman/pmound?](#), [udev](#), [HAL](#)

Здесь фиксируется происходящее с Сизифом с тем, чтобы была возможность окинуть [раскопок](#) [архивов](#) [рассылки](#).

Критические изменения в Сизифе документируются [здесь?](#)

Следует понимать, что это не «обновления», а нестабильная ветка разработки. Ник репозитории Sisyphus и, скажем, Master, если не представляете себе, что именно в момент времени. Если речь о сервере — почитайте [полезные?](#) [советы](#). Следует также в конце лета и в середине зимы) в сизифе происходят масштабные [изменения?](#) со все

Подумайте ещё раз, возможно вам будет достаточно [обновлённых пакетов](#) для дис

Ознакомьтесь с [рекомендациями?](#) при переходе со стабильного дистрибутива и готов

Для обновления ядра используйте [скрипт обновления ядра вместе с модулями](#).

Намеченные изменения на сайте

- [Перенести в Sisyphus/changes?](#) информацию об изменениях в Сизифе **Сделано**
- Перенести статьи на общие темы на [freesource.info](#)
- Темы, относящиеся к околосоизифной разработке, перенести сюда
- Выработать внятную страничку [/about?](#).

Искать:

Искать

ДОКУМЕНТАЦИЯ?

- Много ресурсов
 - git (кодировки?!)
 - wiki
 - /usr/share/doc/*
 - hear
- Элитарность
 - “Вам не надо собирать ядро” vs “Это скучный и утомительный процесс, используйте его только в случае необходимости”

ДОКУМЕНТАЦИЯ ??

Плохо

- “Вася думает, что программы на Perl надо собирать так, Петя думает, что программы Perl нужно собирать так, а Коля думает, что они оба неправы”

Хорошо

- “Для сборки программ на Perl используется...”

ДОКУМЕНТАЦИЯ!

- Одна точка входа (Wiki)
- Факты и правила, а не размышления
- Один **обязательный** формат (HTML)
- Англоязычная документация
- Удобная среда для разработчиков (привет, ab :)

НО КАК?!

НО КАК?!



ПРАВИЛА



ЧТО ДАЮТ ПРАВИЛА?

- Меньше коммуникации, больше работы
- Меньше политики, больше работы
- Меньше разногласий, больше работы

А НЕ ПРЕВРАТИМСЯ ЛИ МЫ В DEBIAN?

- (Debian вполне гибок)
- Процесс выработки и изменения правил (PolicyPolicy)
- Независимые проверки (sisyphus_check, repocor)

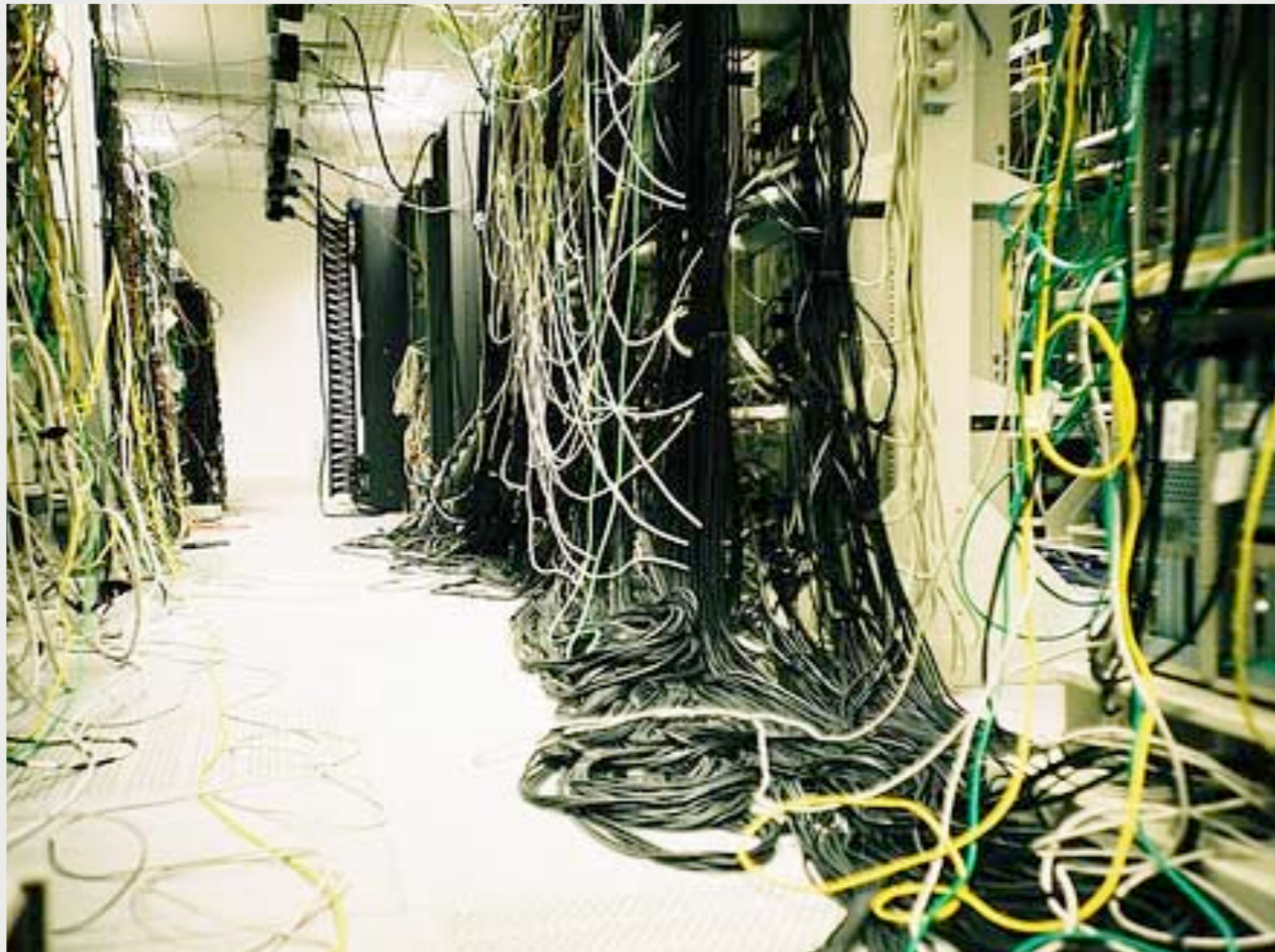
ИНФРАСТРУКТУРА

Найдите кого-нибудь, кто её любит!







ИНФРАСТРУКТУРА

И дайте ему сделать всё, что он считает нужным!



ПО ОДЁЖКЕ ВСТРЕЧАЮТ

Index of /

<u>Name</u>	<u>Last modified</u>	<u>Size</u>	<u>Description</u>
 Parent Directory	06-Sep-2006 05:03	-	
 archive/	04-Sep-2007 16:56	-	
 people-packages-list	12-May-2008 12:13	195k	
 people/	21-Apr-2008 17:09	-	

ПО ОДЁЖКЕ ВСТРЕЧАЮТ

GITORIOUS [Home](#) [Projects](#) [Search](#) [About](#) [Register](#) [Login](#)

rbot

[Project Overview](#) [Repositories](#)

Repositories

mainline
Commits | Tree

614 activities	1 branches	12 authors
----------------	------------	------------

Commits by week (24 week period)

Week	Commits
Week 47	~2
Week 52	~2
Week 04	~15
Week 09	~10
Week 14	~75
Week 17	~2

[Repositories](#)

- mainline
- oblomov

[Home](#) | [About](#) | [FAQ](#) | [Discussion group](#)

- Все ресурсы - в Web.
- Домашние страницы для каждого внутреннего проекта (и англоязычные!).
- Обновляйте софт и следите за ним.
- Заведите локального Web-евангелиста: аккуратная и удобная инфраструктура добавляет “веса” проекту.

SISYPHUS: В ПРОЦЕССЕ

- Причёсанная wiki
- altlinux.ru <> altlinux.com <> altlinux.org
- Новая Bugzilla
- PolicyPolicy и новые политики
- геросор - новый уровень контроля за репозиторием

SISYPHUS: СКОРО

- MediaWiki вместо заброшенных SeirosWiki / WackoWiki. altlinux.org как официальная wiki!
- Более плотная интеграция репозитория и Bugzilla
- Больше Policy: документирование уже существующих de facto правил
- Больше документации доступно по ссылкам Wiki: разборка Heap и документации в пакетах

HTTP://
DOTTEDMAG.NET/
TALKS/